

Tailor's Paint School

エアブラシをはじめたい、エアブラシ、トールペイント、アクリル画
製作と行き詰っている方 ペイントスクール生徒募集のお知らせです。

エアブラシ、アクリル水彩画を始めてみたい方、技術の向上をお考えの方を募集しています。
(携帯ペイント、金属、アクリル板、木製品へのペイントも伝授いたします。ハンドピース、コンプレッサー、ネールアート、ボディペイントツールもお取り扱いしています。ご相談ください。)

エアブラシコース

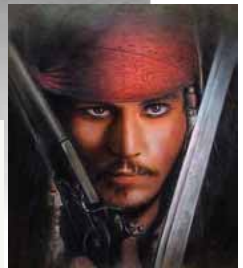
初 級 (初心者)

エアブラシの構造とクリーニング、色作りの基本、トレースの仕方、マスキング法 (フリーマスキング法)、色付け、失敗時のリカバー術、絵の締め方等を講義します。

中・上級

繊細緻密な絵の作成講義です。(筆をエアブラシのように扱えるようになります。)

デッサン力の向上、物の質感、髪の流れなどの描写について講義します。



アクリル水彩画コース



画材 (木・鉄板・アクリル板など) に、特別な表面加工を施し紙同様に水分調整技法を使い、エアブラシのようなアクリル水彩画を作成する講義です。

プロ (短期) コース

ある程度の経験のある方、遠方で通えない方の講義です。

他のコースの方の集中講義も可能です。



料 金

- ・エアブラシ (各コース) & アクリル水彩画コース 週 1 回 (2 時間 × 4 回 / 月) \ 8,000-
 - ・プロ (短期) コース 【6 時間 / 1 日】 \ 30,000- 【3 時間 / 1 日】 \ 15,000-
- エアブラシは少人数制・プロコースは個人指導 (できる限りご希望の日時に設定します)

独立支援 (HP 作成など) お手伝いします。

下記 URL にて各画像アップでご覧になれます。

URL <http://park12.wakwak.com/~teraoya/>



お問い合わせ

名古屋市緑区滝ノ水 4-2113

わがまま工房 寺尾屋

携帯 090-7614-4829

godhands@ah.wakwak.com

寺尾まで