

# 房州石のオブジェを探すウォークラリー

## 23個のお宝を探せ!!

クロスワードが完成したら  
石の舎に持って行こう!!  
17:00まで

金谷のまちに点在する、  
房州石のオブジェのタイトルからキーワードを完成させましょう。

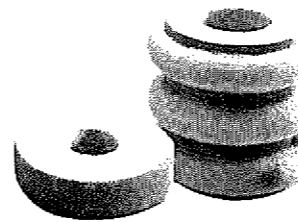
- |   |  |
|---|--|
| ① <input type="text"/> <input type="text"/> <input type="text"/> <input type="text"/> <input type="text"/> <input type="text"/> <input type="text"/> d                    | ⑬ <input type="text"/> <input type="text"/>  |
| ② <input type="text"/> <input type="text"/> <input type="text"/> <input type="text"/> <input type="text"/> <input type="text"/> <input type="text"/> <input type="text"/> | ⑭ <input type="text"/> <input type="text"/> c <input type="text"/>   |
| ③ <input type="text"/> <input type="text"/>   | ⑮ <input type="text"/> b <input type="text"/> <input type="text"/> <input type="text"/> <input type="text"/>   |
| ④ e <input type="text"/> <input type="text"/> <input type="text"/> <input type="text"/>   | ⑯ <input type="text"/> <input type="text"/> <input type="text"/>   |
| ⑤ <input type="text"/> <input type="text"/>   | ⑰ <input type="text"/> <input type="text"/>  |
| ⑥ <input type="text"/> <input type="text"/>   | ⑱ <input type="text"/> <input type="text"/> <input type="text"/> <input type="text"/> <input type="text"/> <input type="text"/> <input type="text"/> |
| ⑦ <input type="text"/> <input type="text"/>   | ⑲ <input type="text"/> <input type="text"/> <input type="text"/> <input type="text"/>  |
| ⑧ <input type="text"/> <input type="text"/> <input type="text"/> <input type="text"/> <input type="text"/> <input type="text"/>   | ⑳ <input type="text"/> <input type="text"/> <input type="text"/> f   |
| ⑨ <input type="text"/> <input type="text"/> <input type="text"/>  | ㉑ <input type="text"/> <input type="text"/> <input type="text"/> <input type="text"/> <input type="text"/>   |
| ⑩ <input type="text"/> <input type="text"/> <input type="text"/> <input type="text"/> <input type="text"/>  | ㉒ a <input type="text"/>   |
| ⑪ <input type="text"/> <input type="text"/> <input type="text"/> <input type="text"/> <input type="text"/> <input type="text"/> <input type="text"/>                      | ㉓ <input type="text"/> <input type="text"/>  |
| ⑫ <input type="text"/> <input type="text"/> <input type="text"/> <input type="text"/> <input type="text"/>  |  |

キーワード:abcdefひ

恋人の聖地 認定記念

## グルメ 金谷の うまいもん ご紹介

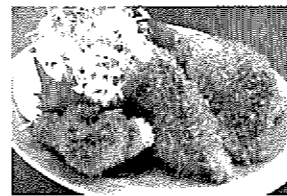
ウ



### 見波亭

モンドセレクション最高金賞スイーツ!  
南房総ならではの新鮮で美味しい素材にこだわり、ドイツ伝統のレシピで焼き上げた、ほんのりラム酒とナツメグが香るバウムクーヘンです。しっとり感と優しい甘さが人気で、贈り物にもぴったりです。

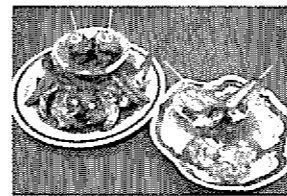
カ



### さすけ食堂

金谷産「黄金アジ」使用  
黄金アジフライ定食1,200円  
恋人の聖地にちなんで、ハート型のアジフライがとっても可愛い! 注文の際に「ハートのアジフライ」とお申し付け下さい。その他、かじめを練り込んだ麺のメニューもあります。

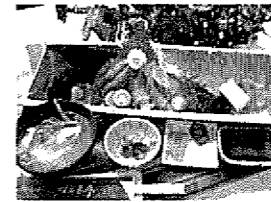
ケ



### かぢや旅館

金谷の海の幸カップルズ定食3,150円  
(ご飯・味噌汁・香の物付き)  
金谷産の地魚の煮付けと、ハート型にした金谷産のアジのナメロウ、さざえの柔らか煮をカップルでお楽しみ下さい。

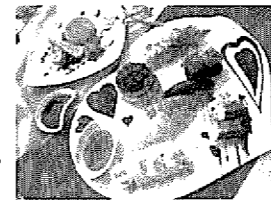
ア



### 金谷フェリーサービス 波留菜亭

三崎館と房州真鯛の紅白丼1,050円  
フェリーで渡ってきた三崎館が房州産真鯛と井で出逢う?縁起の良い紅白丼。その他、房州産の地魚や江戸前穴子などのメニューが豊富。恋人の聖地モニュメントと海を見ながら食事ができる。

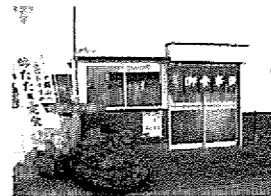
エ



### 回転寿司 船主

船主(ふなおさ)カップルメニュー船主おしゃれ寿司2,270円  
一日限定ありの特別メニュー。テレビマスコミでもたびたび登場の地魚回転すし「船主」が恋人の聖地認定を記念して、オシャレな創作寿司を提供致します。

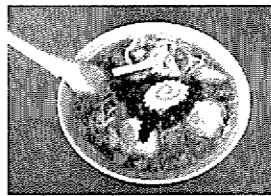
キ



### 澄芳

アジフライ定食1,100円  
JR浜金谷駅から徒歩1分のお店です。金谷名産「黄金アジ」を使った料理が楽しめます。その他、メニューも豊富に取り揃えていますので、是非お立ち寄りくださいませ。

コ



### はまべ

海の珍味とろろラーメン650円  
金谷の名物「かじめ」を使用した醤油スープのラーメンです。どこか懐かしい中華そば風の味わいです。

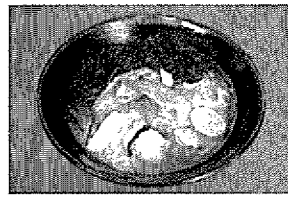
イ



### ザ・フィッシュ

恋人の聖地認定記念メニュー「カップルセット」3,500円(2人前) 新鮮魚介類盛りだくさんのピザとパスタのセット! お二人のため特別メニュー、パスタにはズワイ蟹が入っています。手作りデザート、コーヒーも付いてふたりで海辺の想いDEランチはいかが? 全面に広がる大海原を眺めながらの新鮮な海の幸をご堪能下さい。

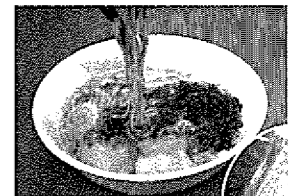
オ



### 磯屋

磯ラーメン800円  
魚介の旨みが凝縮の塩スープのラーメン。エビやアサリの他に海藻もトッピング他にも美味しいラーメンが豊富にあります。

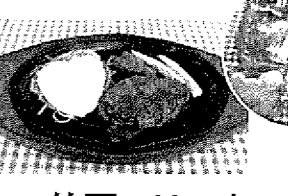
ク



### 味はな

海藻とろろラーメン500円  
新鮮な金谷名物「かじめ」を使用した名物ラーメン。その他、海鮮丼や地魚料理などが食べられる。特典として、お食事をされたお客様に、苺ひじき1パックプレゼントいたします!

サ



### 竹岡マリーナ

ひじきハンバーグ恋人バージョン900円  
(ライス・コーヒー付き)  
地元産のひじきを練り込んだ手ごねハンバーグのトッピングに、ハート型の目玉焼きをのせた限定メニュー「カップル」でお食事をしたお客様には、手作りハートのマドレーヌ「人魚のおくりもの」を1つプレゼント!